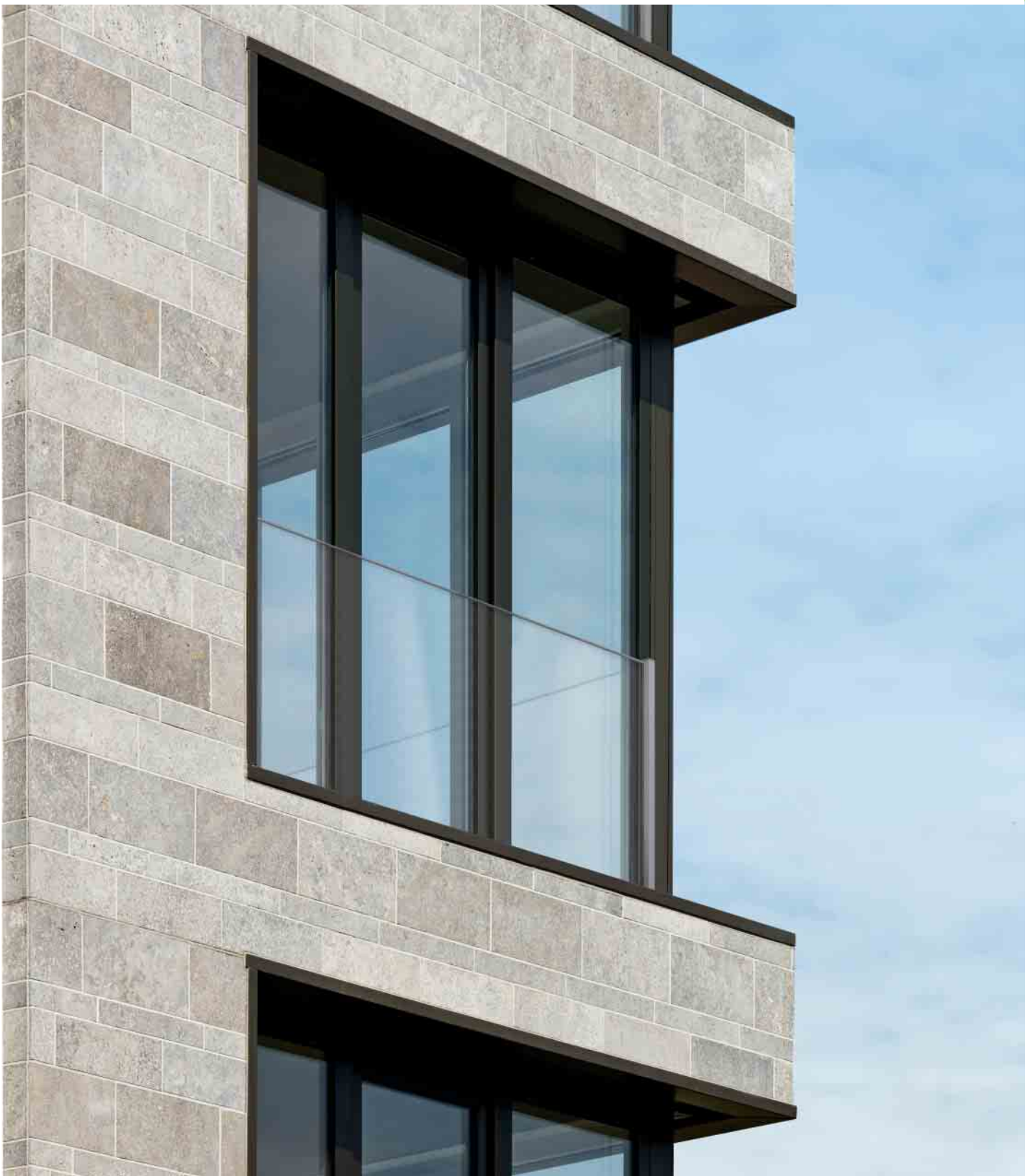


# Schüco Absturzsicherungen

Für Kunststoff-Systeme



# Schüco Absturzsicherungen – das Plus an Sicherheit und Effizienz

Bauherren wünschen sich heute hellere, lichtdurchflutete Räume. Entsprechend geht der Trend zu raumhohen, bodentiefen Fensterelementen, deren Absturzsicherheit durch Normen und Verordnungen geregelt ist. Dies ging bisher oft zu Lasten der Fassadenoptik. Die neuen Absturzsicherungen für Schüco Kunststoff-Systeme werden direkt am Fensterprofil montiert und fügen sich so harmonisch in das Fassadenbild ein. Überdies sind sie als komplette Einheiten mit Schüco Kunststoff-Fenstern geprüft und bieten maximale Sicherheit sowie entscheidende Effizienzvorteile bei der Verarbeitung und Montage.



Als kombinierte Variante mit Stange und Glas bilden Absturzsicherungen ein Highlight in der Fassadenansicht



Individuelle Akzente setzen mit der Stangenvariante der Schüco Absturzsicherungen

## Variantenreiche Ästhetik bei höchster Sicherheit

Die Schüco Absturzsicherungen gibt es mit drei attraktiven Einsatzvarianten: als Glas- oder Stangenabsturzsicherung und jetzt neu auch als kombinierte Version. Schüco bietet mit diesem System ein komplett aufeinander abgestimmtes Sortiment für Fenster mit Absturzsicherungen – modern und hochwertig.

Transparente und dadurch unauffällige Absturzsicherungen aus Glas ermöglichen den freien Blick nach außen, während gleichzeitig die Fassadenansicht optisch nicht beeinträchtigt wird. Für individuelle Akzente am Gebäude sind Stangenabsturzsicherungen die richtige Wahl. Durch die flexibel wählbaren Stangenabstände sowie die Möglichkeit, Edelstahl-Rundrohre und -Rundstäbe mit verschiedenen Durchmessern einzusetzen und zu variieren, bieten sich vielfältige Designmöglichkeiten. Aber auch die kombinierte Absturzsicherung mit Stange und Glas bildet mit ihrer Transparenz und gleichzeitig klaren Abgrenzung einen Blickfang. Für

individuelle Akzente können die verschiedenen Varianten auch innerhalb der Fassadenansicht wechseln.

Auf welche Ausführung die Entscheidung auch fällt: Schüco Absturzsicherungen bieten volle Planungsfreiheit und sind gleichermaßen für Neubauten und Modernisierungen geeignet – insbesondere auch im öffentlichen Bereich, zum Beispiel an Schulen oder Kindertagesstätten. Dabei sind alle gesetzlichen Sicherheitsvorgaben erfüllt – mit Prüfnachweisen und Allgemeinen bauaufsichtlichen Prüfungszeugnissen (AbP), unter anderem gemäß DIN 18008-4 sowie der ETB-Richtlinie.

Die hochwertigen Absturzsicherungen sind mit den bewährten Kunststoff-Fenstersystemen Schüco LivIng, Schüco LivIng Alu Inside sowie Schüco Corona CT 70 kompatibel. Auch mit Rollläden sind die Absturzsicherungen kombinierbar.



## Grenzenlose Gestaltungsfreiheit

Alle Aluminium-Profile sind standardmäßig in EV1 erhältlich. Je nach Anforderungen können sie auch in sämtlichen RAL- und ELOXAL-Farben sowie Nasslackbeschichtungen an die individuelle Fensterfarbe angepasst werden.

### Maximale Zeitersparnis bei Fertigung und Montage

Vorgefertigte Systemkomponenten und eine reduzierte Teilevielfalt ermöglichen eine effiziente Fertigung der Schüco Absturzsicherungen. Diese können in der Werkstatt mit den Fensterprofilen verbunden und auf der Baustelle als Komplettlösung eingesetzt werden. Deshalb reduziert sich die Montagezeit auf der Baustelle deutlich. Insgesamt stehen je nach Fenstersystem mit der Falzleiste und dem Profildübel zwei verschiedene verdeckt liegende Befestigungsmöglichkeiten zur Verfügung.

## Die perfekte Verbindung für maximale Sicherheit

**Glasvariante**  
Glasstärken von  
10 bis 16 mm



Befestigung mit Profildübel

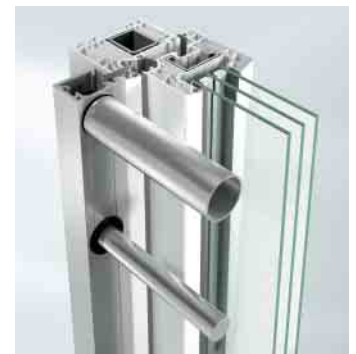


Befestigung mit Falzleiste

**Stangenvariante**  
Durchmesser von  
12 bis 35 mm



Befestigung mit Profildübel



Befestigung mit Falzleiste

**Kombinierte  
Variante**



Befestigung mit Profildübel



Befestigung mit Falzleiste

# Schüco Absturzsicherungen für Kunststoff-Systeme



## Schüco Absturzsicherungen – von Ihrem Schüco Partner

Erwarten Sie das Beste von uns. In der Beratung, in der Planung und in der Ausführung. Wir helfen Ihnen gern, für Ihre Kunststoff-Elemente die passende Absturzsicherung auszuwählen und beraten Sie kompetent in allen Fragen ...

- der Sicherheitsausstattung,
- der Oberflächen- und Farbauswahl,
- der Wärmedämmung,
- des Zubehörs.

Besuchen Sie uns in unseren Ausstellungsräumen. Gerne zeigen wir Ihnen unsere Referenzobjekte und stellen Ihnen unsere Arbeit im Detail vor.

## Schüco Polymer Technologies KG

[www.schueco.de](http://www.schueco.de)

Das Neueste in den sozialen Netzwerken unter:  
[www.schueco.de/newsroom](http://www.schueco.de/newsroom)

## Schüco – Systemlösungen für Fenster, Türen und Fassaden

Die Schüco Gruppe mit Hauptsitz in Bielefeld entwickelt und vertreibt Systemlösungen für Fenster, Türen und Fassaden. Mit weltweit 5.400 Mitarbeitern arbeitet das Unternehmen daran, heute und in Zukunft Technologie- und Serviceführer der Branche zu sein. Neben innovativen Produkten für Wohn- und Arbeitsgebäude bietet der Gebäudehüllenspezialist Beratung und digitale Lösungen für alle Phasen eines Bauprojektes – von der initialen Idee über die Planung und Fertigung bis hin zur Montage. 12.000 Verarbeiter, Planer, Architekten und Investoren arbeiten weltweit mit Schüco zusammen. Weitere Informationen unter [www.schueco.de](http://www.schueco.de)



ORIGINAL SCHÜCO ERSATZTEILE  
SCHNELL UND EINFACH ONLINE BESTELLEN  
[WWW.SCHUECO.DE/ERSATZTEILE](http://WWW.SCHUECO.DE/ERSATZTEILE)

# SCHÜCO

